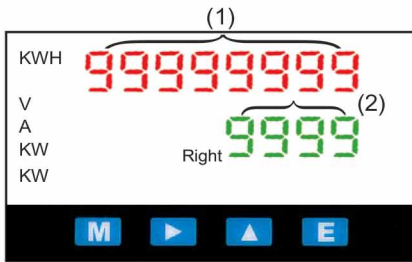


TCS30B10 操作說明



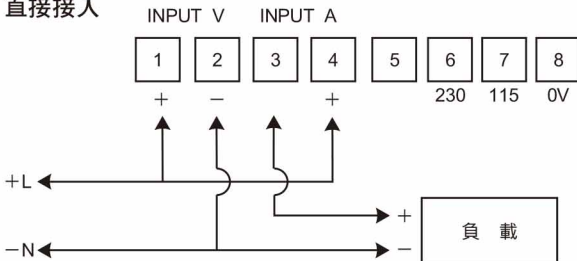
- M : 參數切換
- ▶ : 位移鍵及切換視窗單位
- ▲ : 數值增加鍵0~9循環
- Enter : 確認鍵

※連續按▶ 位移鍵下排視窗 V / A / KW 循環切換

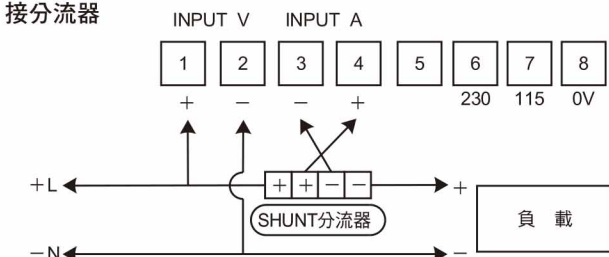
代 號	說 明	出廠值
PASS	: 進入設定模式請設1000進入	0000
Addr	: 設定位址的表示符號	01
bAud	: 設定鮑率的表示符號	9600
FranE	: 設定通訊格式的表示符號	N.8.2
FSC1	: 設定電壓對應最大值	500VDC
OFS1	: 設定電壓對應最小值	0000
ZEr1	: 設定電壓測量值多少以下零點遮蔽	0005
dEP1	: 設定電壓小數點	00.00
FSC2	: 設定電流對應最大值	0500A
OFS2	: 設定電流對應最小值	0000
ZEr2	: 設定電流測量值多少以下零點遮蔽	0005
dEP2	: 設定電流小數點	000.0
rYtP	: 選擇 RELAY 動作種類 V / A / W	選購
rYHi	: 選擇 RELAY Hi 動作值	
rYLo	: 選擇 RELAY Lo 動作值	
rYHS	: RELAY 不動作	

接線圖

直接接入



接分流器



※瓦時歸零

- 按▶ 位移鍵+Enter 按住不放超過3~4秒會顯示(PASS)
- 按▶ 位移鍵顯示 0000, 設 2000 按 Enter 確認進入模式 rESET 顯示 0000, 設定 1000 再按 Enter 確認清除

進入參數	按▶ 位移鍵+Enter 按住不放超過3~4秒會顯示(PASS) 按▶ 位移鍵顯示0000, 設 1000 按 Enter 確認進入模式 Addr
位址 Addr 按M	按▶ 位移鍵 看設定值, 再按▶ 位移鍵, 位移閃爍 按▲加鍵 改變 0~99 按 Enter 確認 按 M 離開 Addr 進入 Baud
鮑率 Baud 按M	按▶ 位移鍵 看設定值 按▲加鍵 改變 19200, 9600, 4800, 2400, 1200 按 Enter 確認 按 M 離開 Baud 進入 Frame
格式 Frame 按M	按▶ 位移鍵 看設定值 按▲加鍵 改變 N.8.2, E.8.1, O.8.1 按 Enter 確認 按 M 離開 Frame 進入 FSC1
電壓最大值 FSC1 按M	按▶ 位移鍵 看設定值 再按▶ 位移 閃爍 按▲加鍵 改變 0~9999 按 Enter 確認 按 M 離開 FSC 進入 OFS1
電壓最小值 OFS1 按M	按▶ 位移鍵 看設定值 再按▶ 位移 閃爍 按▲加鍵 改變 0~9999 按 Enter 確認 按 M 離開 OFS1 進入 ZE r1
電壓零點遮蔽 ZE r1 按M	按▶ 位移鍵 看設定值 再按▶ 位移鍵 位移閃爍 按▲加鍵 改變 0~9999 按 Enter 確認 按 M 離開 ZE r1 進入 dFP1
電壓小數點 dFP1 按M	按▶ 位移鍵 看設定值 再按▶ 位移鍵 位移閃爍 按 Enter 確認 按 M 離開 dFP1 進入 FSC2
電流最大值 FSC2 按M	按▶ 位移鍵 看設定值 再按▶ 位移鍵 千位數 LED 會閃爍 按▲加鍵 改變 0~9999 按 Enter 確認 按 M 離開 FSC2 進入 OFS2
電流最小值 OFS2 按M	按▶ 位移鍵 看設定值 再按▶ 位移鍵 千位數 LED 會閃爍 按▲加鍵 改變 0~9999 按 Enter 確認 按 M 離開 OFS2 進入 Z Er2
電流零點遮蔽 Z Er2 按M	按▶ 位移鍵 看設定值 再按▶ 位移鍵 位移閃爍 按▲加鍵 改變 0~9999 按 Enter 確認 按 M 離開 Z Er2 進入 DEP2
電流小數點 DEP2 按M	按▶ 位移鍵 看設定值 再按▶ 位移鍵 位移閃爍 按 Enter 確認 按 M 離開 DEP2 進入 PV 量測值

TCS30B10 通信協定

Modbus Register Address

Address	Word	Item (description)	Code	Unit	Sign	Range (十進制)
0000H	2	Watt Hour	03H	WH	Unsign	0-99999999
0002H	1	Watt	03H	W	Unsign	0-9999
0003H	1	Voltage	03H	V	Unsign	0-9999
0004H	1	Current	03H	A	Unsign	0-9999
0005H	1	dep 1	03H		Unsign	1: 0.000 2: 00.00 3: 000.0 4: 0000
0006H	1	dep 2	03H		Unsign	1: 0.000 2: 00.00 3: 000.0 4: 0000
0010H	1	Energy Reset	06H		-----	1234 Hex : Reset Σ Watt hour